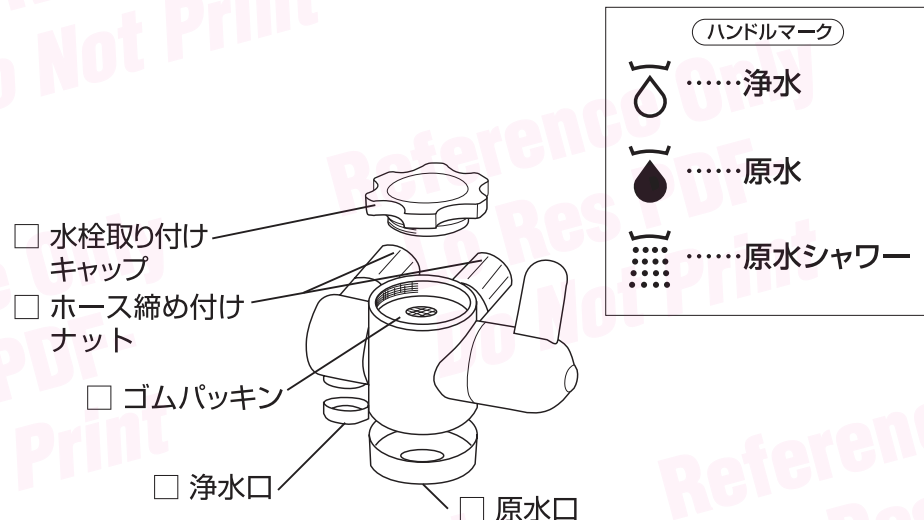


eSpring™ 浄水器用 切り換えバルブ

切り換えバルブは以下の部品で構成されています。部品がすべて揃っているか確認してください。万一、不足している部品があった場合は、相談ホットラインまでご連絡ください。

※切り換えバルブは消耗品です。お手入れをしながら使っている場合でも、2年間を目安に交換することをおすすめします。



万一、不足している部品があった場合は…

相談ホットライン
☎0120-123-777

浄水器を取り付ける蛇口がどのタイプに該当するか確認し、必要部品を選び、裏面の取り付け方法にしたがって取り付けてください。

蛇口取り付け部品についてご不明な点等ございましたら、切り換えバルブをお取り付けになる蛇口の、「メーカー名と型番」※をご確認のうえ、相談ホットラインまでお問い合わせください。

※メーカー名・型番は、蛇口自体に刻印またはシールにて表示してあります。蛇口をご覧いただいてもわからない場合は、蛇口の取扱説明書をご確認ください。

蛇口タイプ	使用する部品	蛇口のメーカー	取り付け操作	
Aタイプ 外ネジ式	泡沫水栓金具が、蛇口の外側のネジによって取り付けられているタイプ。 	外ネジ用アダプター (パッキン1枚付き) M22 × P1.25 AD4046J(4046)	外ネジ式蛇口の取り付け →A	
		外ネジ用アダプター (パッキン1枚付き) M22 × P1.0 AD4047J(4047)		外国産型蛇口 YANMAR, MOEN, GROHE等
Bタイプ 内ネジ式	泡沫水栓金具が、蛇口の内側のネジによって取り付けられているタイプ。 	内ネジ用アダプター (パッキン1枚付き) M23 × P1.25 AD4048J(4048)	内ネジ式蛇口の取り付け →B	
		内ネジ用アダプター (パッキン1枚付き) M24 × P1.0 AD4049J(4049)		外国産型蛇口 YANMAR, MOEN, GROHE等
		内ネジ用アダプター (パッキン1枚付き) M24 × P1.25 AD4050J(4050)		国産型蛇口 ミスターバルブ等
Cタイプ ネジ山なし	泡沫水栓がないため、ネジ山がついていないタイプ。 	蛇口リング 直径 16mm 直径 17.5mm 直径 19mm AD4051J(4051)	ネジ山なし丸型蛇口の取り付け (丸型・円形縁付き) →C-1	
		万能型アダプター (ネジ3個付き) AD4052J(4052)	ネジ山なし丸型蛇口の取り付け (縁なし) →C-2	

※記載の水栓、蛇口の形状は参考例です。

取り付けられない蛇口

このほか、次の蛇口には取り付けできません。●センサー付き蛇口 ●外ネジタイプ: 蛇口直径が22mm以外 ●内ネジタイプ: 蛇口直径が23mm, 24mm以外



Amway

日本アムウェイ合同会社

〒150-0042 東京都渋谷区宇田川町7-1
 相談ホットライン: ☎0120-123-777 (フリーダイヤル)
 携帯電話からはこちらへ 0570-064-007 (有料)
 www.amway.co.jp

1019669 MAD-0685J

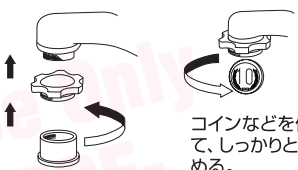
<切り換えバルブの取り付け方法>

A 外ネジ式蛇口の場合

① 泡沫金具一式を取り外します。

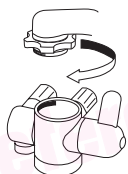


② 水栓取り付けキャップを通して、外ネジ用アダプターを締め付けてください。

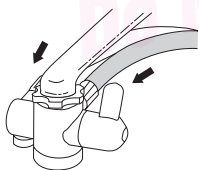


コインなどを使って、しっかりと締める。

③ 切り換えバルブを下から水平にあて、水栓取り付けキャップを回して締め付けてください。

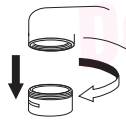


④ ホースを取り付けて切り換えバルブの取り付けは終了です。※

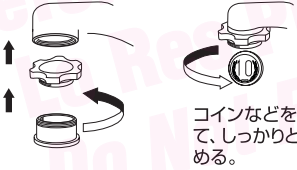


B 内ネジ式蛇口の場合

① 泡沫金具一式を取り外します。

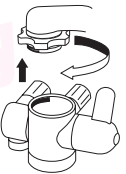


② 水栓取り付けキャップを通して、内ネジ用アダプターを締め付けてください。

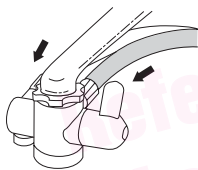


コインなどを使って、しっかりと締める。

③ 切り換えバルブを下から水平にあて、水栓取り付けキャップを回して締め付けてください。



④ ホースを取り付けて切り換えバルブの取り付けは終了です。※

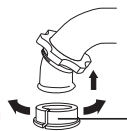


C-1 ネジ山なし丸型蛇口の場合 (丸型・円形縁付き)

① 水栓取り付けキャップをパイプに通してください。



② パイプに合う蛇口リングを選び、パイプに通してください。

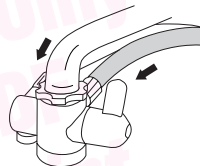


蛇口リングは以下のサイズがあります。
・16mm
・17.5mm
・19mm

③ 切り換えバルブを下から水平にあて、水栓取り付けキャップを回して締め付けてください。



④ ホースを取り付けて切り換えバルブの取り付けは終了です。※



C-2 ネジ山なし丸型蛇口の場合 (縁なし)

① 万能型アダプターを水栓取り付けキャップの中に入れてください。

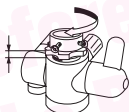


② 万能型アダプターにネジを3本取り付けます。

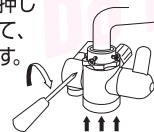


③ 万能型アダプターと切り換えバルブを、水栓取り付けキャップで軽くつけます。

完全に締め付けずに水栓取り付けキャップとの間にすき間ができるようにします。



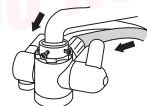
④ 水栓の吐水口端面にパッキンを強く押しあてるようにして、ネジを固定します。



⑤ ネジを固定したあと、水栓取り付けキャップを右へ、切り換えバルブ本体を左に回し、強く締め付けながらハンドルを所定の位置に固定します。

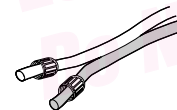


⑥ ホースを取り付けて切り換えバルブの取り付けは終了です。※



D 切り換えバルブにホースを取り付ける

① 切り換えバルブのホース締め付けナットを外し、ホースに通します。



② グレーのホースを切り換えバルブの中央側の差し込み口に、白のホースを外側の差し込み口に差し込みます。

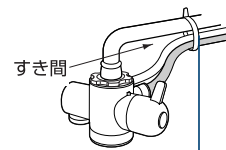
※ホースの先を水でぬらすと差し込みやすくなります。

⚠ 間違えるな、危険

ホースを正しく接続しないとフィルターの破裂につながる恐れがあります。ホースは必ず正しく接続してください。



③ ホース締め付けナットを締めます。これで、ホースの取り付けが終了しました。



ホースと蛇口が一緒に動くよう、結束用ケーブルで止めることができます。

※ライトグレーとラベンダーブルー(薄むらさき色)のホースをご使用の方は、ライトグレーのホースを切り換えバルブの中央側の差し込み口に、ラベンダーブルーのホースを外側の差し込み口に、それぞれ差し込んでください。